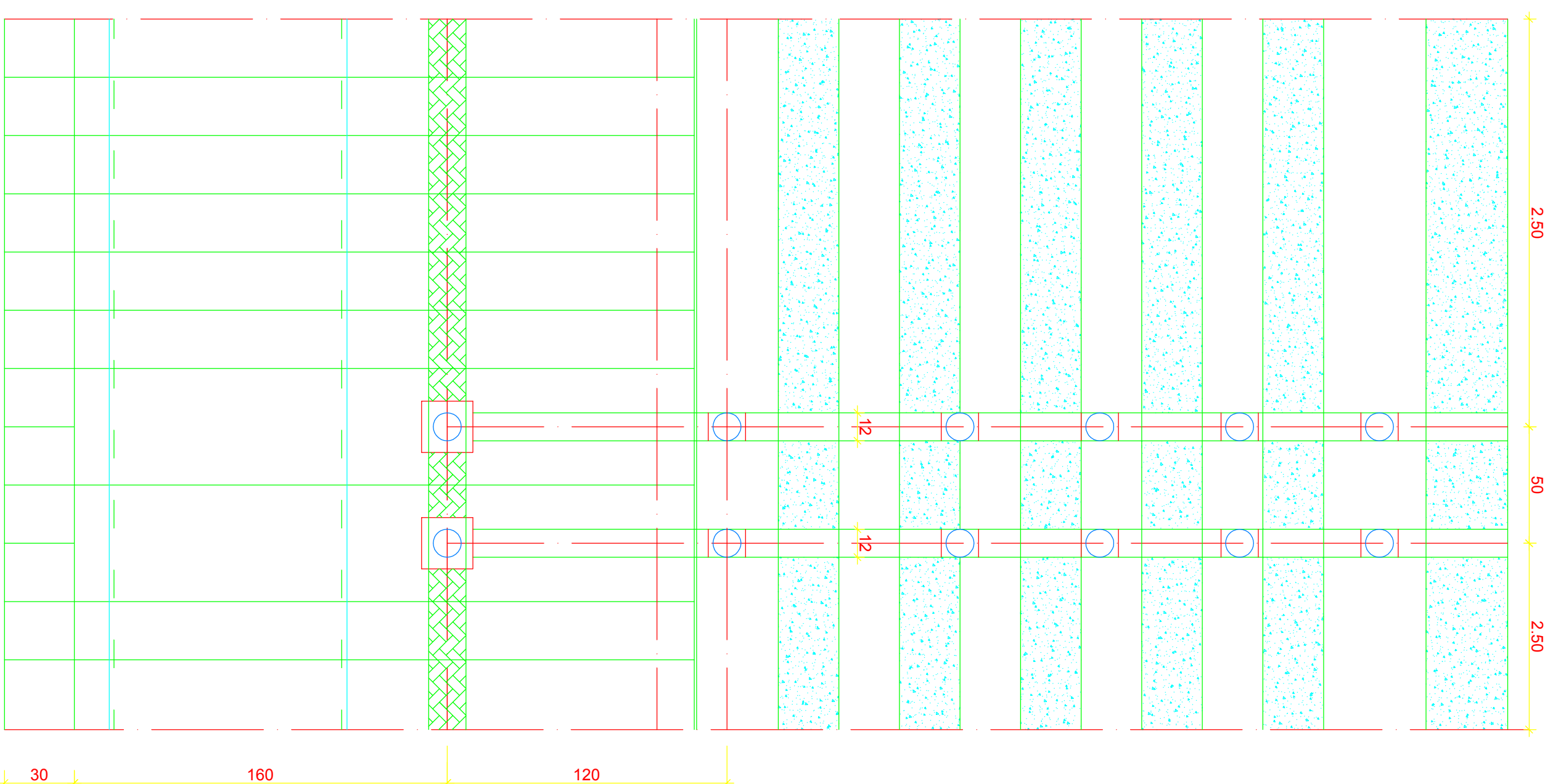
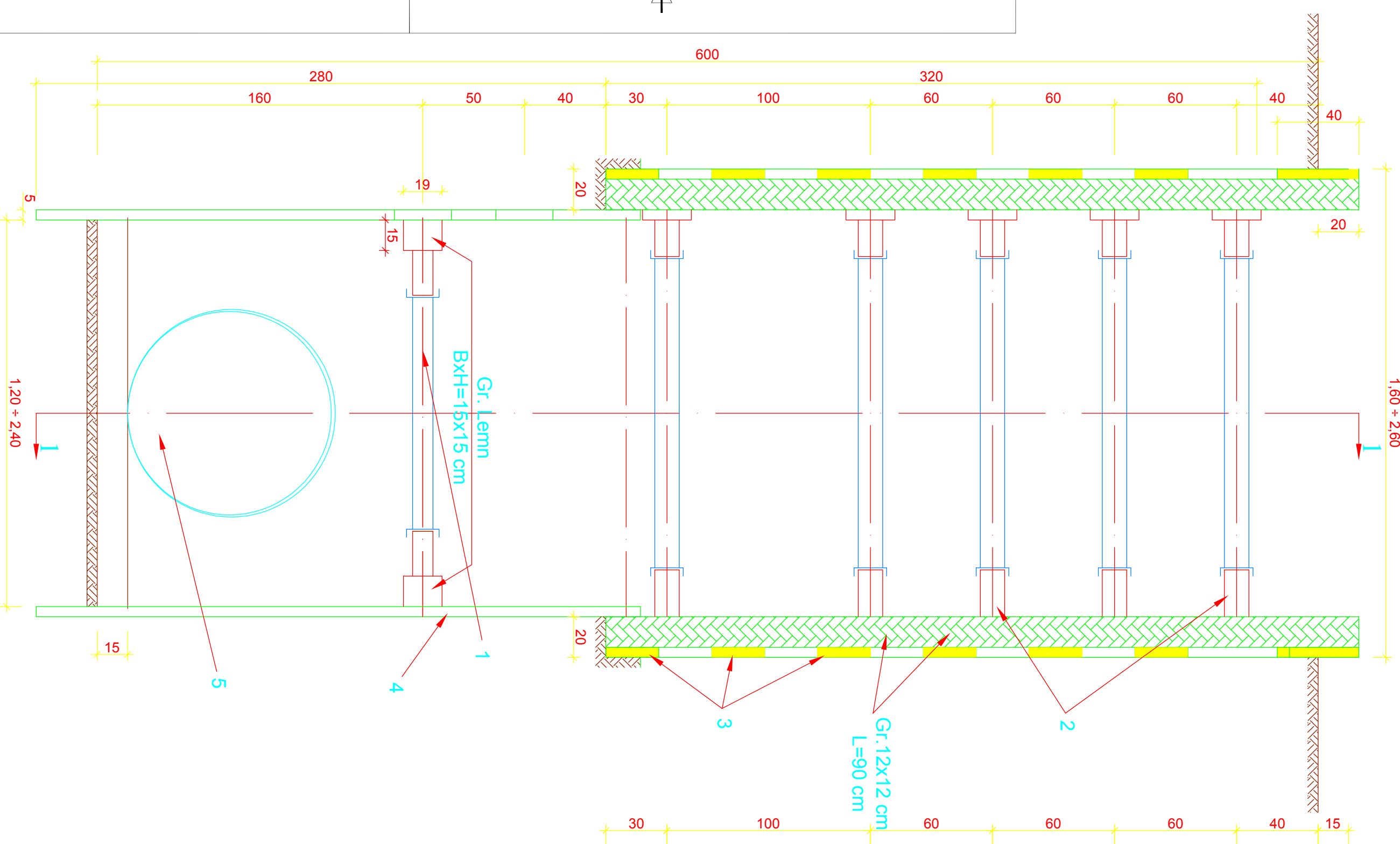


$$1,60 \div 2,60$$


VERIFICAT,

conform Lg. 10/95 art.5a si b si HGR 925/95

REPRODUCEREA, ÎMPRUMUTAREA SAU EXPUNEREA ACESTUI DOCUMENT, PRECUM ȘI TRANSMITEREA INFORMAȚIILOR CONȚINUTE ESTE PERMISĂ NUMAI ÎN CONDIȚIILE STIPULATE ÎN CONTRACT. UTILIZAREA EXTRACONTRACTUALĂ NECESITĂ ACORDUL SCRIS AL ISPE S.A.

Proiectat Ing. M. Nedelciu	Cod borderou: I-1057.03.032-G0 -001				
Verificat Ing. C. Ciulacu	C-dalcont./poz. 24183/557/6409/124-B.1				
Aprobat Ing. N. Alexe	Data: decembrie 2008				
<p>Obiectiv: Cartier Ion Creanga          Beneficiar: Municipiul Bucuresti; Faza PT +CS          Scopul proiectului este realizarea unui sistem de salinizare cu defect major in retele publice de alimentare cu apa si canalizare in zona Ion Creanga sector 2.</p>					
Denumire lucrare: Strada Nemira, a capai		<p>DE TALII SPRUJINIRI SAPATURA H=6m          CONDUCTE DE CANALIZARE          STRADA NEMIRA</p>			
<p><b>Institutul de Studii și Proiectări Energetice S.A.</b>          cod unit de înregistrare: 6630885          office@dispe.ro, www.ispe.ro</p>		Scara 1:20	I-1057.03.032-H1-007		